

**INFORME FISCAL Y FINANCIERO
HOSPITAL MARIA INMACULADA
MUNICIPIO DE RIOBLANCO TOLIMA
VIGENCIA 2019**

1. INFORMACIÓN CONTABLE

Para el estudio y análisis del informe, se cotejaron los resultados obtenidos de los Estados Financieros de la vigencia 2018 – 2019 del Hospital María Inmaculada del municipio de Rioblanco Tolima, la Información contable a evaluar fue tomada del reporte a la contaduría General de la Nación (Consolidador de Hacienda e información Pública CHIP) con la finalidad de establecer la viabilidad fiscal y financiera de la entidad e identificar los factores de riesgo tales como el Déficit fiscal recibido de vigencias anteriores y el generado en el periodo; evaluación de los Indicadores Financieros y la capacidad de endeudamiento, la capacidad de la entidad para financiar sus actividades y cumplir con sus obligaciones y compromisos.

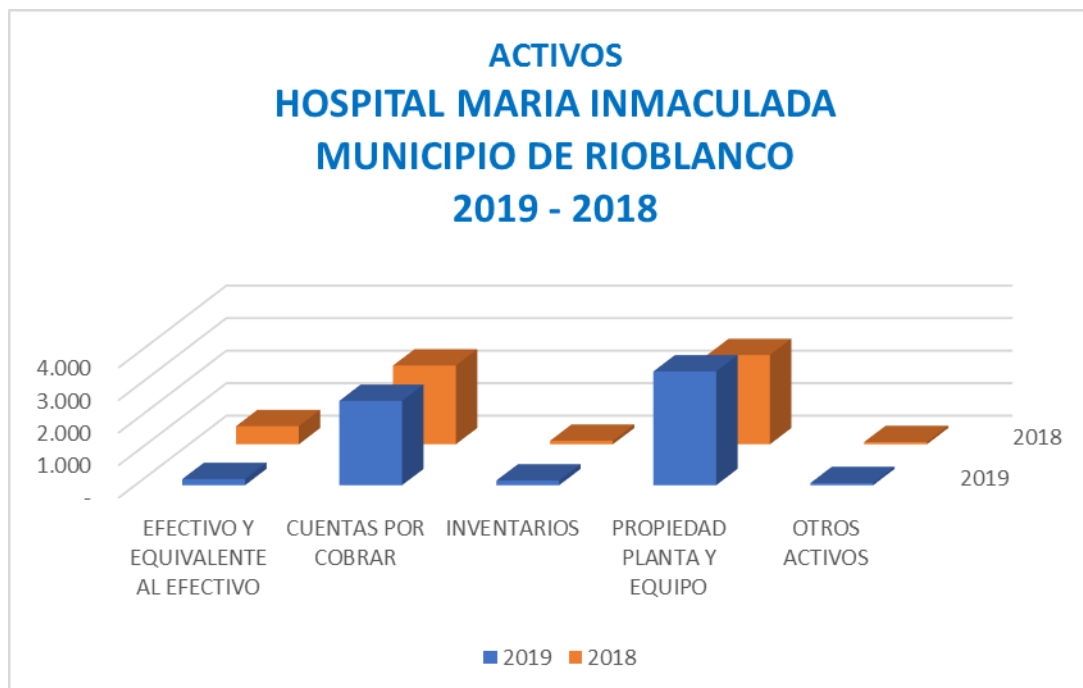
2. ESTADO DE SITUACIÓN FINANCIERA

HOSPITAL MARIA INMACULADA MUNICIPIO RIOBLANCO TOLIMA				
INFORMACIÓN CONTABLE Y FINANCIERA				
ESTADO DE SITUACIÓN FINANCIERA				
(Cifras en miles de pesos)				
CONCEPTO	2019	2018	VARIACIÓN \$	VARIACIÓN %
ACTIVOS	6.490	5.908	582	10%
EFFECTIVO Y EQUIVALENTE AL EFFECTIVO	188	559	- 371	-66%
CUENTAS POR COBRAR	2.593	2.421	172	7%
INVENTARIOS	144	111	33	30%
PROPIEDAD PLANTA Y EQUIPO	3.496	2.744	752	27%
OTROS ACTIVOS	67	71	- 4	-6%
PASIVOS	537	382	155	41%
CUENTAS POR PAGAR	346	222	124	56%
BENEFICIOS A LOS EMPLEADOS	139	91	48	53%
PROVISIONES	50	56	- 6	-11%
OTROS PASIVOS		11	- 11	-100%
PATRIMONIO	5.952	5.526	426	8%
PATRIMONIO DE LAS EMPRESAS	5.952	5.526	426	8%

Al cierre de la vigencia fiscal 2019, El hospital María Inmaculada del municipio de Rioblanco Tolima, presentó una variación absoluta en los Activos Totales de \$582 millones es decir, un incremento del 10%, el Pasivo Total aumentó \$155 millones, es decir, 41%, el patrimonio incrementó de \$426 millones, es decir, 8%, en relación a la vigencia 2018.

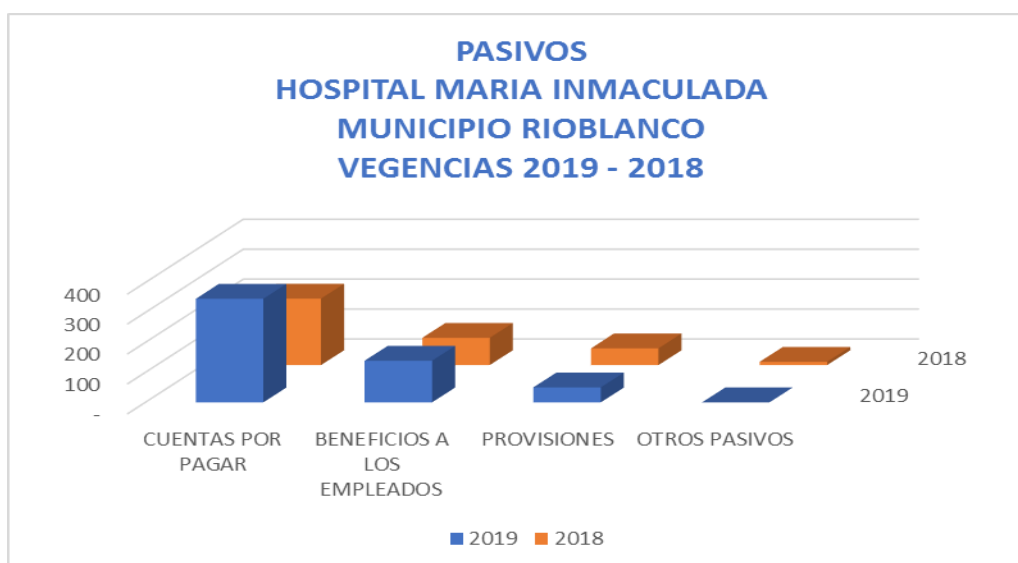
¡Vigilemos lo que es de Todos!

2.1 ACTIVOS



Las cuentas de mayor incidencia de los Activos en la vigencia 2019 fueron: Propiedad Planta y Equipo con una variación de \$752 millones, es decir, un incremento de 27%, seguida de la cuenta Cuentas por Cobrar con un incremento de \$172 millones, el 7%, Inventarios con \$33 millones el 30% y una disminución en las cuentas Efectivo y equivalente al efectivo por un valor de \$(371) millones, es decir, una disminución del -66%, y la Cuenta Otros Activos presentó una disminución de \$(4) millones, es decir, el -6%, en relación a la vigencia 2018.

2.2 PASIVOS



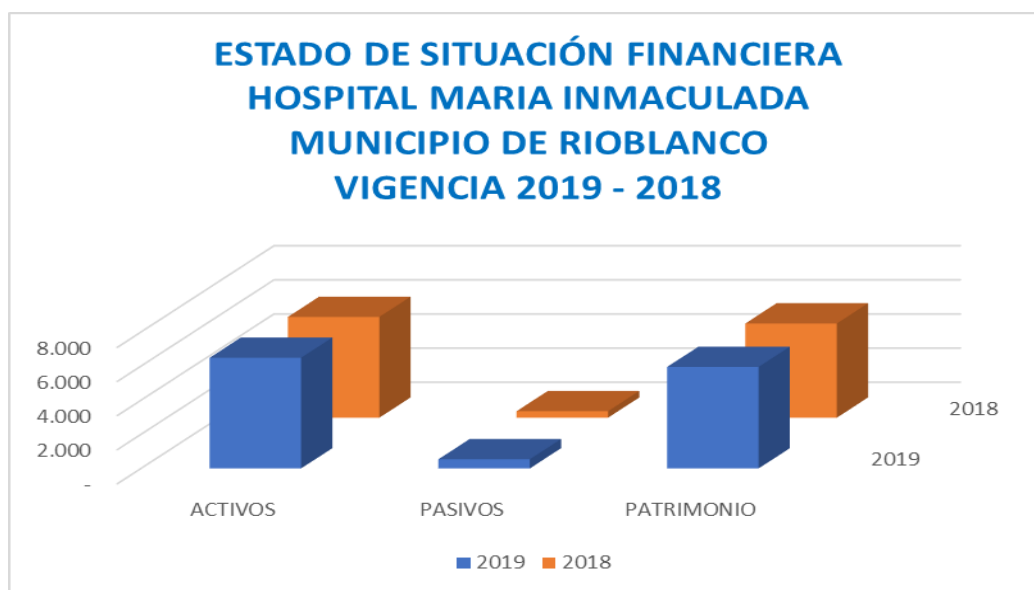
¡Vigilemos lo que es de Todos!

+57 (8) 261 1167 - 261 1169
despacho.contraloria@contraloriatolima.gov.co
www.contraloriatolima.gov.co

La participación de los Pasivos frente a los Activos del Hospital María Inmaculada del municipio de Rioblanco Tolima son del 8%; Las cuentas de mayor incidencia de los Pasivos en la vigencia 2019 fueron: Cuentas Por Pagar con un incremento de \$124 millones, el 56%, seguida de Beneficio a los Empleados con un incremento de \$48 millones el 53% y disminuyeron las cuentas Otros pasivos con \$(11) millones el -100% seguido de Provisiones con \$(6) millones el -11% en relación a la vigencia 2018.

2.3 PATRIMONIO

El Patrimonio del Hospital incrementó en \$426 millones, es decir 8% en relación a la vigencia 2018.



3. ESTADO DE ACTIVIDAD FINANCIERA, ECONOMICA Y SOCIAL

3.1 INGRESOS

HOSPITAL MARIA INMACULADA MUNICIPIO RIOBLANCO TOLIMA				
INFORMACIÓN CONTABLE Y FINANCIERA				
ESTADO DE ACTIVIDAD FINANCIERA				
(Cifras en miles de pesos)				
CONCEPTO	2019	2018	VARIACIÓN \$	VARIACIÓN %
INGRESOS	6.150	6.289	- 139	-2%
VENTA DE SERVICIOS	5.868	5.436	432	8%
SERVICIOS DE SALUD	5.896	5.498	398	7%
DEV. RES.Y DESCUENTOS EN VENTA DE SERVICIOS (DB)	(28)	(62)	34	-55%
TRANSFERENCIAS Y SUBVENCIONES	173	383	- 210	-55%
SUBVENCIONES	173	383	- 210	-55%
OTROS INGRESOS	108	470	- 362	-77%
FINANCIEROS	-	1	- 1	-100%
INGRESOS DIVERSOS	107	469	- 362	-77%

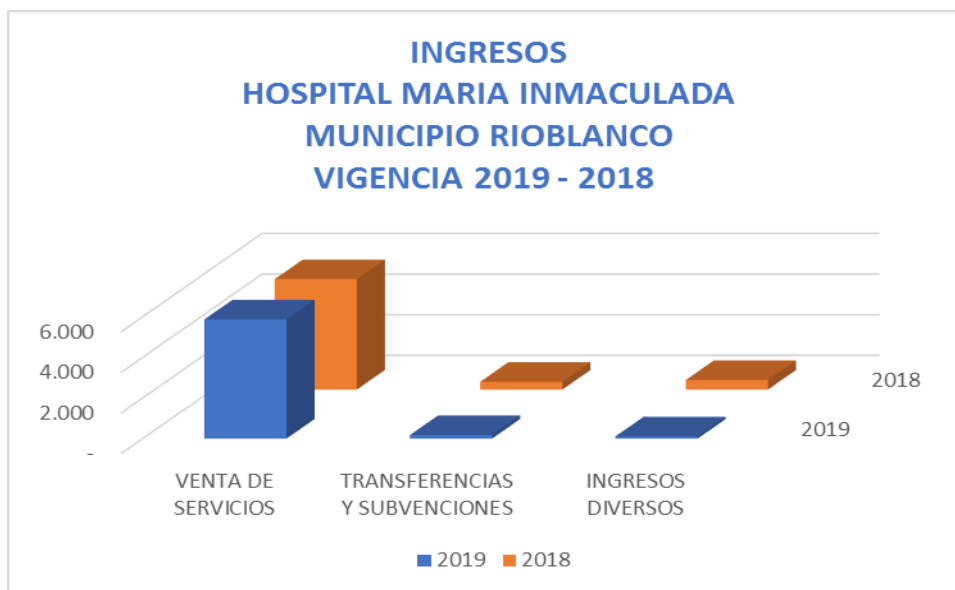
¡Vigilemos lo que es de Todos!

+57 (8) 261 1167 - 261 1169

despacho.contraloria@contraloriatolima.gov.co

www.contraloriatolima.gov.co

Los Ingresos del Hospital María Inmaculada con relación a la vigencia 2018 disminuyeron \$(139) millones, el -2%, La mayor fuente de Ingresos corresponde a la Venta de Servicios de salud con \$5.868 millones, el 95% seguido de Transferencias y subvenciones con \$173 millones el 3% y finalmente Otros ingresos con \$108 millones el 2% conformados principalmente con ingresos diversos.



3.1 GASTOS

HOSPITAL MARIA INMACULADA MUNICIPIO RIOBLANCO TOLIMA				
INFORMACIÓN CONTABLE Y FINANCIERA				
ESTADO DE ACTIVIDAD FINANCIERA				
(Cifras en miles de pesos)				
CONCEPTO	2019	2018	VARIACIÓN \$	VARIACIÓN %
GASTOS	2.383	2.989	- 606	-20%
DE ADMINISTRACIÓN Y OPERACIÓN	1.501	1.752	- 251	-14%
SUELDOS Y SALARIOS	149	132	17	13%
CONTRIBUCIONES EFECTIVAS	87	75	12	16%
APORTES SOBRE LA NOMINA	16	15	1	7%
PRESTACIONES SOCIALES	98	112	- 14	-13%
GASTOS PERSONALES DIVERSOS	7	18	- 11	-61%
GENERALES	1.116	1.387	- 271	-20%
IMPUESTOS, CONTRIBUCIONES Y TASAS	24	11	13	118%
DETERIORO, DEPRECIACIONES, AMORTIZACIONES Y PROVISIONES	304	145	159	110%
DETERIORO DE CUENTAS POR COBRAR	57	54	3	6%
DETERIORO DE PROPIEDADES, PLANTA Y EQUIPO	132	9	123	1367%
DEPRECIACIÓN DE PROPIEDADES, PLANTA Y EQUIPO	15	15	-	0%
PROVISIÓN LITIGIOS Y DEMANDAS	98	65	33	51%
OTROS GASTOS	159	107	52	49%
FINANCIEROS	5	6	- 1	-17%
GASTOS DIVERSOS	154	101	53	100%
CIERRE DE INGRESOS - GASTOS Y COSTOS	418	983	- 565	-57%
CIERRE DE INGRESOS - GASTOS Y COSTOS	418	983	- 565	-57%
COSTOS DE VENTAS	3.767	3.299	468	14%
COSTOS DE VENTAS DE SERVICIOS	3.767	3.299	468	14%

¡Vigilemos lo que es de Todos!

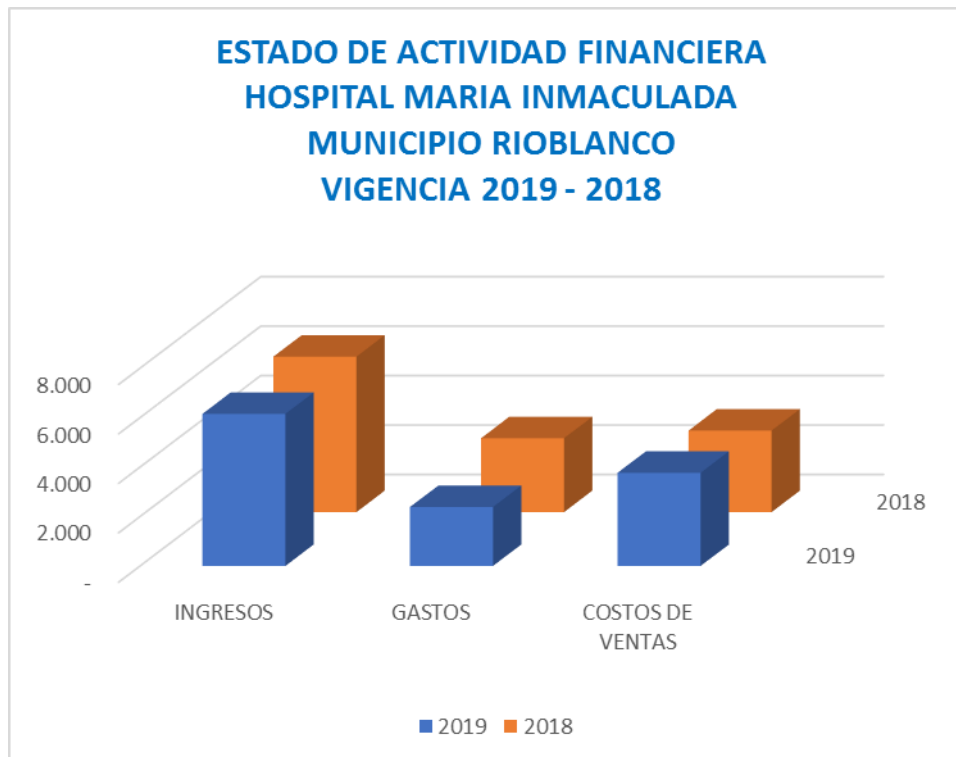
+57 (8) 261 1167 - 261 1169

despacho.contraloria@contraloriatolima.gov.co

www.contraloriatolima.gov.co

Los Gastos Totales del Hospital María Inmaculada disminuyeron \$(606) millones, el -20%. Los Costos aumentaron \$468 millones, el 14% en relación a la vigencia 2018; La cuenta Cierre de ingresos – Gastos y Costos fue al de mayor incidencia del Gasto, con una disminución de \$(565) millones, el -57%, seguido de la cuenta Gastos de Administración y Operación con una disminución \$(251) millones, es decir, -14%, por último la cuenta Deterioro Depreciaciones Amortizaciones y provisiones aumentaron con \$159 millones el 110% seguido de Otros Gastos aumentó \$52 millones, es decir el 49%, con respecto a la vigencia 2018.

Los Costos presentaron un incremento en la cuenta costos de venta de servicios \$468 millones, es decir el 14% con respecto a la vigencia 2018.



4 EXCEDENTE O DEFICIT

El Hospital María Inmaculada del municipio de Rioblanco Tolima, No obtuvo un excedente ni Déficit del Ejercicio en la vigencia 2019

El excedente del ejercicio disminuyó en relación a la vigencia 2018 en \$983 millones, es decir, -100%.

5 INDICADORES FINANCIEROS

5.1 LIQUIDEZ Y SOLVENCIA

5.1.1 Razón Corriente

Muestra la capacidad que tiene la entidad para cubrir sus deudas en el corto plazo, ya que indica por cada peso que debe, con cuanto se cuenta para respaldarlo.

$$\frac{\text{Activo Corriente}}{\text{Pasivo Corriente}} = 6,158 \text{ pesos}$$

El indicador muestra que por cada peso que el hospital María Inmaculada del municipio de Rioblanco Tolima, debe a corto plazo, cuenta con 6,158 pesos en activos corrientes para cubrirlo

5.1.2. Capital Neto de Trabajo

Es el resultado de restar del Activo Corriente, con los pasivos Corrientes indica la cantidad de recursos con los que cuenta la entidad una vez paguen los pasivos a corto plazo. El capital de trabajo representa los recursos que necesita la entidad para operar.

$$\text{Activo Corriente} - \text{Pasivo Corriente} = \$2.507 \text{ millones}$$

5.2 NIVEL DE ENDEUDAMIENTO

Este indicador presenta el porcentaje de participación de los acreedores dentro de los Activos del hospital.

$$\frac{\text{Total Pasivo} \times 100}{\text{Total Activo}} = 827\%$$

El resultado indica que los acreedores en el año 2019 tenían participación sobre el total de los Activos en un 827%.

5.3 RAZÓN DEL PATRIMONIO

Este indicador muestra hasta que punto el Hospital María Inmaculada del municipio de Rioblanco Tolima, tiene independencia financiera ante sus acreedores, se determina dividiendo el valor del Patrimonio entre el Activo total.

$$\frac{\text{Patrimonio Total}}{\text{Activo total}} = 92\%$$

El porcentaje indica que el 93% de los Activos, están siendo financiados con capital Propio.

¡Vigilemos lo que es de Todos!

+57 (8) 261 1167 - 261 1169

despacho.contraloria@contraloriatolima.gov.co

www.contraloriatolima.gov.co

5.4 ROTACIÓN DE CARTERA

Índice de rotación de cartera = Ventas a Crédito / promedio de cuentas por cobrar = 1.672

Días de Rotación de cartera = $360 / 1,672 = 215$ Días

Los tiempos en que rota la cartera por venta de servicios de salud superan los 7 meses (215 días), contados desde el momento de la radicación de la factura al responsable de pago, situación que incide en forma directa la situación financiera del Hospital San Roque. La gestión de cartera debe ser una política de primer orden, pues de la eficiencia con que se administre depende del aprovechamiento de los recursos de la entidad.